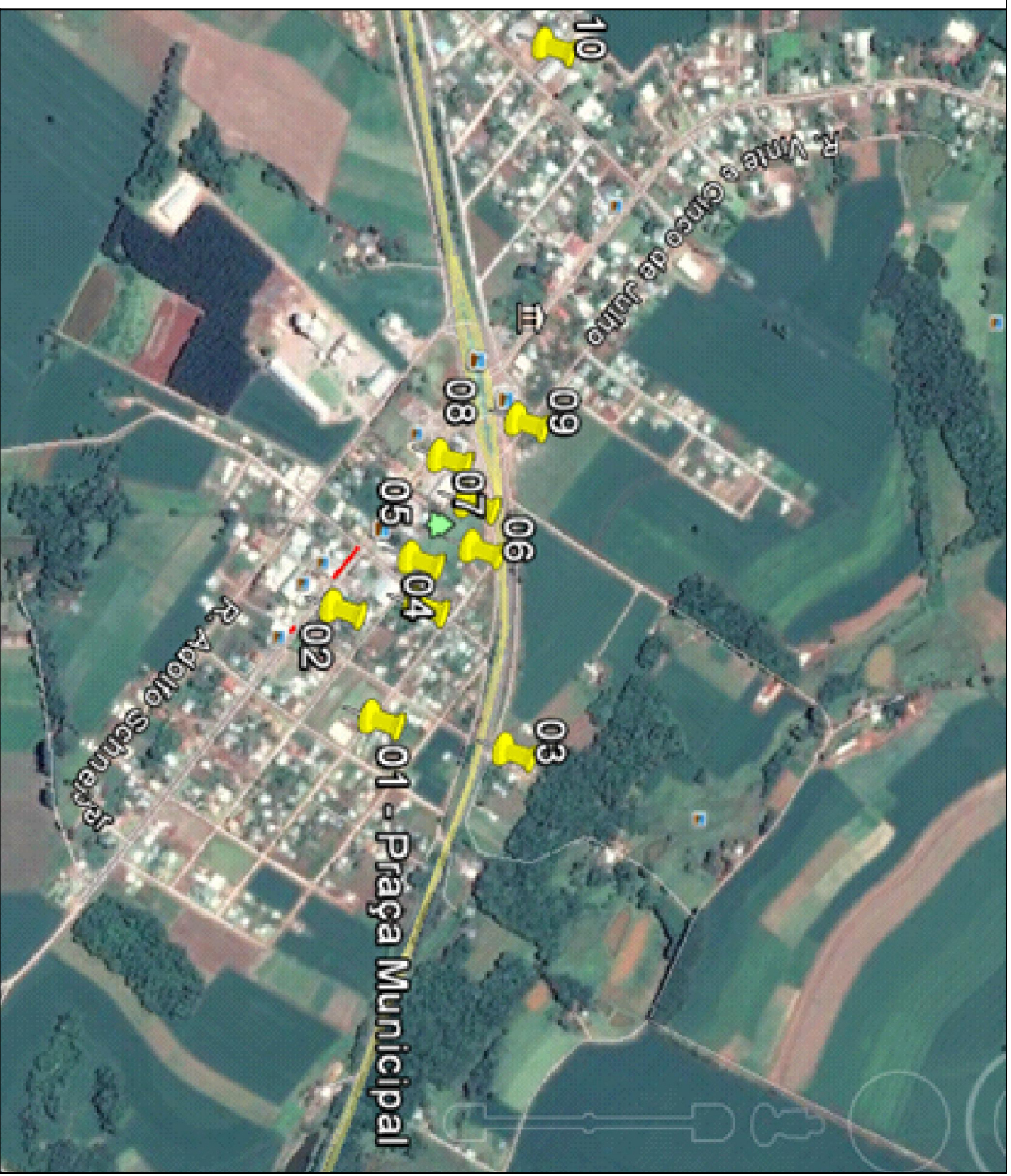


**Cidade de Santo Antonio  
do Planalto -RS**



**LEGENDA:**

Pontos de Interesse turístico no Município

- 1 - PRAÇA MUNICIPAL A SER MELHORADA
- 2 - PREFEITURA MUNICIPAL- CENTRO DA CIDADE
- 3 - BR -386- ACESSO A PRAÇA MUNICIPAL
- 4 - PAVILHÃO CATÓLICO
- 5 - IGREJA CATÓLICA
- 6 - CAMPO DE FUTEBOL- ESPORTE CLUBE AMERICA
- 7 - PAVILHÃO EVANGÉLICO
- 8 - IGREJA EVANGÉLICA
- 9 - TREVO PRINCIPAL DE ACESSO A CIDADE
- 10 - CTG- CENTRO DE TRADIÇÕES GAUCHAS

**COORDENADAS GEOGRÁFICAS:**

Latitude: 28°24'1.15"S

Longitude: 52°41'25.61"O

**PRAÇA MUNICIPAL**  
RUA VALDEMIRO ALLEBRANDT - SANTO ANTÔNIO DO PLANALTO

ELIO GILBERTO LUZ DE FREITAS  
PREFEITO MUNICIPAL DE SANTO ANTÔNIO DO PLANALTO

● SITUAÇÃO E LOCALIZAÇÃO

● Revitalização da Praça-Etapa 02

● ESCALA: 1/2500

ARQUITETÔNICO 01

DATA: SET / 2018

RESPONSÁVEL TÉCNICO - PROLETO

ALEXANDRE MENEZAS

ENGENHEIRO CIVIL - CREA-RS 167278